

TELESKOPICKÉ MANIPULÁTORY

DIESELOVÉ A ELEKTRICKÉ STROJE NEJEN PRO ZEMĚDĚLSKOU VÝROBU





Dlouhodobě garantovaný vysoký výkon	4
Modelová řada FS: nová generace.	6
V první řadě výkon	8
Chladicí systém	10
Použité převody	12
Snadná manipulace ve všech podmínkách	14
Hydraulický výkon	16
Chytré funkce	18
Viditelnost 360°	20
Nová kabina	22
Design a světla	24
Řada FR: Přesnost a ovladatelnost	26
Výkonné a spolehlivé motory	28
Převody: 100% ovládání a spolehlivost	30
Inteligentní hydraulika	32
Luxusní kabina: pohodlí, výhled a ergonomie	34
Plně elektrický	36
Kompletní technologická inovace	38
Viditelnost a ergonomie	40
Řada 6.26 Full Electric MY 2023	42
14.42- 17.40- 17.45 Full Electric velký dosah	44
Technické specifikace	46
Technické specifikace řady FS a FR	48
Technické specifikace řady Full Electric	52
Schéma zatížení	54
Příslušenství	56
Online přístup - Farmatics	58

Dlouhodobě garantovaný vysoký výkon



Ovládání, přesnost a manévrovatelnost: to jsou tři zásadní požadavky v zemědělství na snazší zvedání a přesun materiálů.

Z nabízené modelové řady si vyberete ten pravý pro všechny druhy prací. Délka výložníku se pohybuje od 6 do 17 metrů a hmotnost zvedaného nákladu od 2,6 do 7 tun.

Profesionální inovativní přístup společnosti Faresin umožňuje vybavit každý model v různých konfiguracích, které se liší svým výkonem a možnostmi vybavení stroje.

Vždy, ale zajišťují maximální pohodlí a efektivitu.



SMALL

COMPACT

MIDDLE

Modelová řada		FR	FS		FS			
Modely		6.26	7.32C	9.32C	7.35	7.45	8.40	10.40
Hmotnost zvedaného nákladu	kg	2600	3200	3200	3500	4500	4000	4000
Výška zdvihu	m	5,9	7,1	9	7,1	7,1	8	9,8
Konfigurace	kW	Classic 52	Classic 55 Classic 75 Dynamic 85 Performance 85 Excellence 85		Classic 55 Classic 75 Dynamic 85 Performance 85 Excellence 85 Excellence HVTronic 100			



HEAVY DUTY

BIGRANGE

FULL ELECTRIC

FR			FR			FR			
9,60	9,70	10,65	14,42	17,40	17,45	6,26	14,42	17,40	17,45
6000	7000	6500	4200	4000	4500	2600	4200	4000	4500
8,8	8,8	9,5	13,6	16,4	16,4	5,9	13,6	16,4	16,4
Classic 74 (75) HLS74 VPSe 100			Classic 55 Classic 74 (75) HLS74 (103)			Full Electric			

Modelová řada FS: nová generace



Řada FS představuje přechod kompletní řady teleskopických manipulátorů Faresin do budoucnosti.

Společnost má 50 let zkušeností z vývoje a výroby strojů, které spolu s podněty od zákazníků zužitkovala při vývoji nové FS řady.

Vznikla řada, ve které se nachází stroje nejvyšší kvality připravenými na budoucnost.

- 7 různých modelů.
- Hmotnost zvedaného nákladu až 4,5 tuny.
- Maximální výška zdvihu až 10 m.
- Verze LC (s nízkou kabinou) pouze u modelové řady FS Compact.

V první řadě výkon



Manipulátor byl navržen s ohledem na budoucnost, což také znamená snahu o snížení environmentálních dopadů, minimalizaci spotřeby paliva, optimalizaci využití zdrojů a v konečném důsledku i zlepšení výkonu. Mnoho těchto vylepšení není fyzicky viditelných, ale inovativní tvar kapoty motoru je zřejmý. Její konstrukce umožňuje bezproblémový přístup čerstvého a čistého vzduchu, inteligentně nasměrovaného dovnitř oddílu tak, aby vždy udržoval všechny části na optimální provozní teplotě.



Pokročilé ovládání

Originální softwarová aplikace „Power on demand/ Výkon na vyžádání“ je výhradním produktem společnosti Faresin Industries a umožnila zavedení různých automatických bezpečnostních funkcí, včetně funkce „AutoStop“, která vypíná motor, když operátor vstane ze sedadla, a poté se opět automaticky zapíná, když se vrátí. Řešení, která nejen chrání obsluhu, ale také šetří palivo.

Vyšší výkon při nižší spotřebě paliva

Jsou k dispozici 4 motory, všechny se 4 válci, vstříkovací lištou, turbokompresorem a mezichladičem s odpovídajícími křivkami distribuce výkonu pro tyto stroje. Vysoký výkon i při nízkých otáčkách reaguje na potřebu výkonu spojenou s konkrétním použitím. Vysoké točivé momenty optimalizované pro vysoký výkon a nízkou spotřebu paliva.

Spolehlivý partner

Díky novým motorům byly prodlouženy intervaly údržby a nyní dosahují u některých dílů až 1 000 hodin. Použití těchto motorů mělo za následek významnou úsporu paliva a díky vyšší efektivitě i snížení pracovní doby nutnou k určitým druhům manipulace.

Spolu s omezenou spotřebou paliva - která u těchto motorů vždy činí méně než 215 g/kW/h - a tichým provozem se jedná o vlastnosti, které z modelové řady FS dělají ekonomického a spolehlivého pracovního partnera.



Zásobník hydraulického oleje s hladinoměrem.

		CLASSIC	DYNAMIC	PERFORMANCE	EXCELLENCE	EXCELLENCE HVTRONIC*
Motor Deutz 55,4/75	kW/hp	●	-	-	-	-
Motor Deutz 75/102	kW/hp	●	-	-	-	-
Motor Deutz 85/115	kW/hp	-	●	●	●	-
Motor Deutz 100/136	kW/hp	-	-	○	○	●

* K dispozici pouze u modelů řady FS Middle



Palivová nádrž je umístěna pod kabinou, která ji tak výborně chrání (standardní verze).



U modelů řady FS Compact ve verzi Low Cab je naftová nádrž umístěna za kabinou.

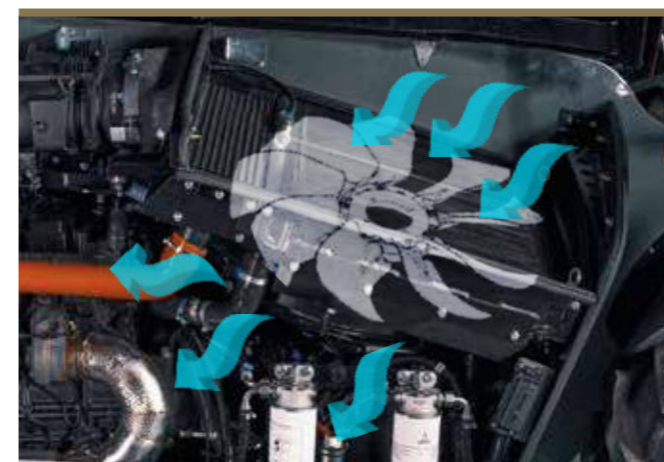


U modelů s motory SCR je vzadu umístěna nádrž na AdBlue.

Chladicí systém



Podélné uspořádání naftového motoru a připojených komponentů umožňuje zlepšený přenos výkonu a efektivní řízení chladicího systému. Integrovaný výměník, umístěný vodorovně dále od kalů a nečistot, obsahuje elektronicky řízený ventilátor, který pracuje pouze tehdy, když je potřeba, a který může obrátit proud vzduchu (reverzní chod ventilátoru), aby vyhnal nahromaděný prach například z rostlinných zbytků.



Inteligentní ventilátor

Chladicí ventilátor u modelové řady FS se aktivuje automaticky a přizpůsobí rychlost otáčení teplotě motoru. Funguje oboustranně a s elektronickým řízením kombinuje dokonalou regulaci teploty s nižší spotřebou paliva, což je ideální řešení pro použití v prašném prostředí. Je součástí standardního vybavení ve verzích Performance a Excellence.



Snadná údržba

Z důvodu zachování dlouhodobého stabilního výkonu a spolehlivosti stroje je nutné provádět pravidelnou údržbu jednotlivých součástí. Snadnost provádění údržby a přístupnost jednotlivých částí znamenají vyšší efektivitu a úsporu nákladů.



Předehřívání vzduchu a vody motoru

Předehřev nasávaného vzduchu pomocí žhavicích svíček je ve standardní výbavě u všech motorů modelové řady FS a umožňuje studené starty až do -25° . V případě nižších teplot je pro všechny motory volitelně k dispozici předehřev vody motoru prostřednictvím externího elektrického systému (110/220V).



Vzduchový filtr je vybaven systémem odstraňování prachu a cyklonovým předfiltračním systémem, které výrazně snižují údržbu.



Odnímatelné panely umožňují snadný přístup k pojistkám a konektorům diagnostiky.

Použité převody



Plný tah motoru

Všechny verze FS mají ve standardní výbavě řízení hydrostatické převodovky Ecodrive, což je pokročilé řešení schopné regulovat dodávaný výkon podle jízdního režimu, pro co nejefektivnější využití výkonu motoru při současném podstatném snížení spotřeby.

Pro splnění provozních požadavků jsou navrženy dvě převodovky:

- » Vysoce výkonná jednostupňová hydrostatická převodovka od 0 do 30 km/h. (Do 25 km/h pro Classic 55 FS Middle).
- » Hydrostatický pohon s dvourychlostní převodovkou s vyšší trakční silou, který dosahuje rychlosti 40 km/h při jízdě po silnici. (Performance a Excellence).

Převodovka HVTronic (pouze řada FS Middle)

Nová plynule měnitelná (automatická) hydrostatická převodovka HVTronic nového modelu FS Middle poskytuje pohodlné řazení bez trhání, a to díky dvoustupňové převodovce a vícekotoučové spojce, která zabraňuje přerušování točivého momentu při řazení.

Obsluha se tak pouhým sešlápnutím plynového pedálu může spolehnout na větší plynulost a maximální trakci, která je vždy k dispozici, a zároveň dosáhnout vyšší účinnosti s úsporou paliva, zejména při jízdě maximální rychlostí.

Jízdní režim

Prostřednictvím displeje je možné zvolit až 4 různé jízdní režimy pro optimalizaci převodovky podle každého konkrétního úkolu.

- » Ecodrive: pro jízdu do 40 km/h při jízdě po silnici.
- » Slow (pomalá): rychlost omezena na 15 km/h s automatickou volbou nejkratšího převodového poměru pro dosažení maximálního tahu motoru pro přesnou práci.
- » Creeper (Plazivá rychlost): rychlost omezena na 15 km/h s regulací otáček naftového motoru nezávisle na rychlosti pohybu stroje.
- » Forklift (Vysokozdvíhací vozík): ovládání otáček naftového motoru přímo z ovládací páky podle pohybů teleskopického výložníku, vše optimalizované pro maximální účinnost a úsporu energie.



	CLASSIC	DYNAMIC	PERFORMANCE	EXCELLENCE	EXCELLENCE HVTRONIC*
Ecodrive	●	●	●	●	●
Pomalá	●	●	●	●	●
Plazivý režim	●	●	●	●	●
Vysokozdvíhací vozík	-	-	-	●	●

* K dispozici pouze u modelů řady FSMiddle

Snadná manipulace ve všech podmínkách

Kompaktní všestrannost

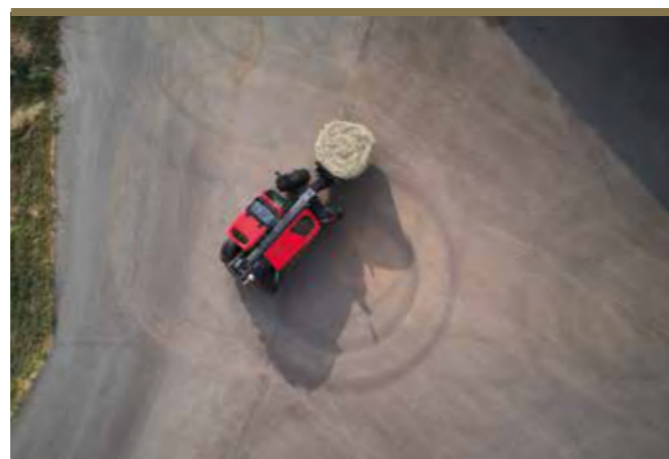
Hbitý i ve stísněných prostorách, výška střechy pouhých 2,06 m u verze Compact a úhel řízení 37° jsou vizitkou nové řady FS. Nová generace teleskopických nakladačů navržena pro zemědělství zítřka a již dnes dostupná. Tlačná síla má stejný význam jako stabilita stroje při zdvihu výložníku. To vše jsou vlastnosti, kterými řada FS disponuje díky dlouhé rozteči a optimálnímu rozložení hmotnosti na rámu.



100% výkon na všech terénech

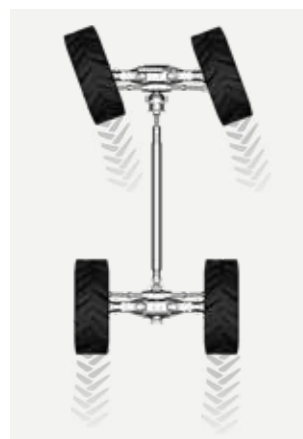
Už žádné prokluzování nebo ztráta přilnavosti díky novým nápravám, které nyní umožňují 100% elektrohydraulicky ovládanou uzávěrku diferenciálu pouze u FS compact (Performance, Excellence).

Ani při nejnamáhavějších nakládacích operacích nebo v nejextrémnějších podmínkách již neztratíte přilnavost. Automatická uzávěrka diferenciálu s omezeným prokluzem 45 % zůstává ve standardu.

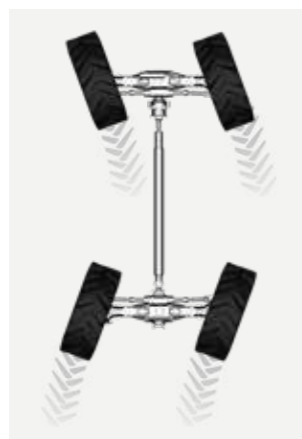


Více prostoru pro manévrování

Při vysvětlování obratnosti stroje je třeba vzít v potaz několik hledisek. K poloměru otáčení pouhých 3,8 metru je třeba také přidat téměř nulové vyčnívání zádí nebo převis. V praxi se to promítá do schopnosti provádět manévry na menším prostoru.



Přední: volba doporučená pro přesuny.



Koncentricky: poskytuje menší poloměr otáčení.



Krab: pojezd stranou do těžko přístupných míst.



Tahání přívěsu

Zadní tažné zařízení může být typově schváleno s celkovou hmotností až 25 tun s pneumatickým nebo hydraulickým přídatným brzděním přívěsu. K dispozici jsou různá poloautomatická a automatická výškově nastavitelná řešení. Všestranný stroj musí být opravdu všestranný.

Stálý pohon všech čtyř kol

Hydrostatická převodovka trvale přenáší výkon na všechna čtyři kola teleskopického manipulátoru, což vždy zaručuje trakci a stabilitu. Velmi dlouhá rozteč teleskopických nakladačů FS Faresin Industries neovlivňuje jejich neuvěřitelnou manévrovatelnost, protože přední i zadní převis výložníku je minimální. Jednoduchá ovladatelnost ve stísněných podmínkách a bezpečnost jsou charakteristické vlastnosti, které zajišťují maximální efektivitu.



Rychlá, jednoduchá a přesná změna jízdního režimu i při jízdě vpřed.



Sloupek řízení sklopný pomocí boční páky.

Hydraulický výkon



Hydraulika představuje skutečnou sílu tohoto teleskopického manipulátoru. Společnost Faresin Industries se rozhodla jej naddimenzovat, aby zaručila všestrannost použití, rychlé pracovní cykly a plynulé a přesné pohyby. Hydraulický olejový obvod využívá stejnou konstrukční logiku pro poskytování modulárních řešení pro všechna použití, vždy s cílem optimalizovat výkon a minimalizovat spotřebu paliva.

Rychlá výměna

Uchycení Faresin, umožňující rychlou výměnu nástrojů za všech podmínek, v průběhu několika sekund.



Nastavitelná plynulost průtoku

Vysokovýkonné rozdělovače sdíleného průtoku zaručují vynikající multifunkčnost a díky jejich elektronickému řízení lze ovládací páku FS naprogramovat pro simultánní ovládání více pohybů výložníku.

Existují dvě možná řešení s oběžným průtokem od 95 l/min až po 170 l/min. Standardní řešení představuje zubové čerpadlo, nejvýkonnější řešení pak s pístovým čerpadlem s proměnným výtlačkem, v režimu snímání zátěže.

Plovoucí poloha výložníku

Funkce plovoucího výložníku je nutná při použití příslušenství, které musí kopírovat nerovnosti terénu. Umožňuje výložníku volný pohyb nahoru a dolů. Z bezpečnostních důvodů jej lze aktivovat pouze v případě, kdy je výložník těsně nad zemí.



S Ecofast znovu dosáhnete efektivity

Ventil Ecofast dokáže zefektivnit hydraulický systém a snížit spotřebu. Uspadňuje a urychluje pohyby výložníku i při nízké rychlosti, což přináší významné úspory paliva.

V konfiguraci Excellence navíc Ecofast-E přidává elektronickou kompenzaci zátěže, zlepšuje bezpečnost práce a zaručuje vynikající kontrolu nad vozidlem.

Odpružení výložníku

Slouží k tlumení pohybů výložníku během přesunu stroje. Přináší vyšší komfort a bezpečnost při cestování s nákladem i bez něj.

CLASSIC DYNAMIC PERFORMANCE EXCELLENCE

Odpružení výložníku	○	○	○	○
Plovoucí poloha výložníku	○	○	○	●
Ventil Ecofast	-	-	●	-
Ventil Ecofast-E	-	-	-	●

Chytré funkce



BSC (ovládání rychlosti výložníku)

Prostřednictvím této funkce je možné upravit rychlost všech pohybů výložníku (zvedání/spouštění, vysouvání a výsyp) pro provozní zrychlení nebo zpomalení. Funkce BSC může být:

- » Full BSC: pro všechny verze, kde je možné nastavit stejnou rychlost pro všechny pohyby.
- » Single BSC: pouze pro Excellence navíc Full BSC, kde je možné nastavit různé rychlosti pro každý pohyb (zvedání/spouštění, vysunutí a výsyp).



Omezení výšky

Z bezpečnostních důvodů je někdy nezbytné, aby se výložník během manipulačních operací nepohyboval úplně nahoru nebo dolů (nízké stropy nebo překážky na zemi). Pomocí této funkce, aktivované přes displej, je možné nastavit maximální nebo minimální výšku, aby se zabránilo nárazu do jakéhokoliv typu překážky v pracovním prostoru.



Vyklepnutí lopaty

Systém sloužící k aktivaci pohybu lopaty pomocí tlačítka na ovládací páce, aniž byste s ní museli pohybovat. Tímto způsobem je možné vyložit jakýkoliv druh materiálu, dokonce i druhy s viskóznější konzistencí.



Automatické zatažení

Vysunutě rameno se automaticky zasune, když pohyb ovládací páky dolů překročí 50%. Tímto způsobem může operátor pracovat déle, aniž by se unavil, díky snížení pracovní zátěže a rychlejším rytmům.

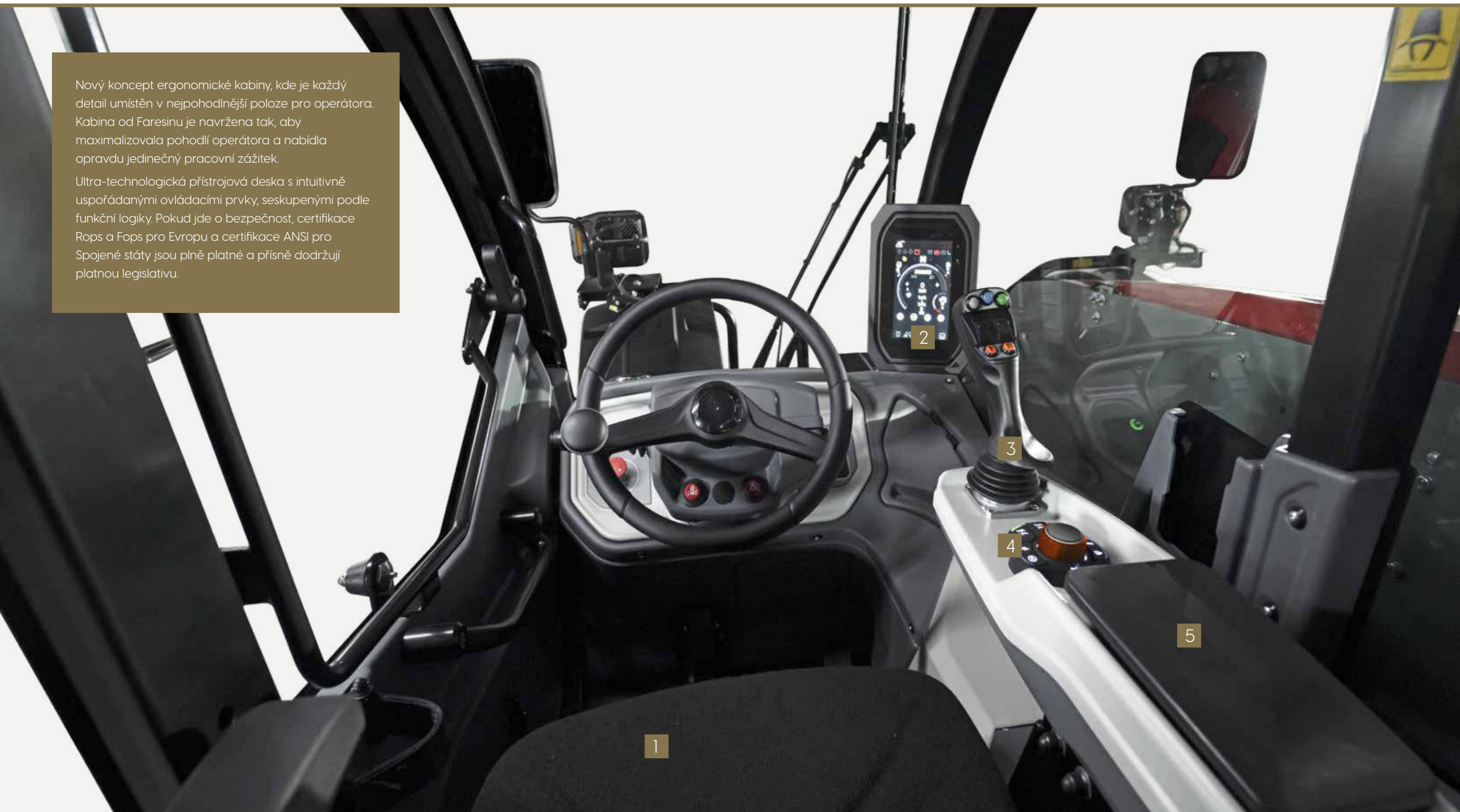
Řízené zatahování

Je možné nastavit tlumené pohyby ve fázi zvedání a spouštění a ve fázi vytahování a zatahování teleskopického výložníku. Pro verze Classic, Dynamic a Performance je k dispozici pouze pro vytažení.

	CLASSIC	DYNAMIC	PERFORMANCE	EXCELLENCE
Omezení výšky	-	-	-	●
Elektronické ovládání rychlosti výložníku	Full BSC	Full BSC	Full BSC	Full + SingleBSC
Automatické zatažení	-	-	-	●
Řízené zatažení výložníku	●	●	●	●
Vyklepnutí lopaty	-	-	-	●

Nový koncept ergonomické kabiny, kde je každý detail umístěn v nejpohodlnější poloze pro operátora. Kabina od Faresinu je navržena tak, aby maximalizovala pohodlí operátora a nabídla opravdu jedinečný pracovní zážitek.

Ultra-technologická přístrojová deska s intuitivně uspořádanými ovládacími prvky, seskupenými podle funkční logiky. Pokud jde o bezpečnost, certifikace Rops a Fops pro Evropu a certifikace ANSI pro Spojené státy jsou plně platné a přísně dodržují platnou legislativu.



Nová kabina

Ergonomie a přehlednost

Navrženo pro maximální ergonomii a přehlednost. Kabina je vybavena ergonomickým sedadlem s nastavitelnými opěrkami a volantem pro maximálně efektivní provoz. Nový ovládací panel umožňuje mít vše pod kontrolou, zatímco nová multifunkční ovládací páka zajišťuje milimetrovou přesnost pohybů výložníku.

- » Dokonalejší viditelnost během všech činností
- » Ergonomické provedení
- » Maximální komfort při všech činnostech



Kabina Comfort Plus jako standard u verze Excellence. Není k dispozici volitelně.



Standardní kabina řady FS.



Ovládací páka FS

Multifunkční proporcionálně elektrohydraulická ovládací páka v konfiguracích Classic, Dynamic a Performance ovládá převodovku a řídí hydraulický systém. Ve verzi Excellence je elektronická ovládací páka integrována do loketní opěrky sedadla pro větší pohodlí a bezpečnost. Kopíruje tedy pohyby sedadla a zajišťuje bezpečnou a stálou kontrolu funkcí výložníku i v obtížných pracovních podmínkách. Toto ergonomické řešení výrazně zvyšuje přesnost ovládání a jízdní komfort.

Displej FS

Všechny provozní parametry musí být snadno viditelné a kontrolovatelné obsluhou. Proto jsou teleskopické manipulátory FS vybaveny dobře viditelným barevným displejem, který umožňuje ovládat všechny operace stroje a rádiem Bluetooth. Pro verze Classic, Dynamic a Performance je k dispozici displej s úhlopříčkou 5". Kabina Comfort Plus v konfiguraci Excellence je vybavena velkým 7palcovým inteligentním dotykovým displejem, který také integruje ovládací prvky pro automatickou klimatizaci, aktivaci pracovních světlometů a pro systém ochrany proti převrácení.



7palcový displej pro verze Excellence s dotykovou obrazovkou s integrovaným naklápacím systémem.



Pohodlné sedadlo

Standardní mechanicky odpružené sedadlo pro všechny teleskopické manipulátory nebo (volitelně) vzduchem odpružené sedadlo Grammer pro vyšší komfort na nerovnosti ve všech typech terénu.

Efektivní ventilace

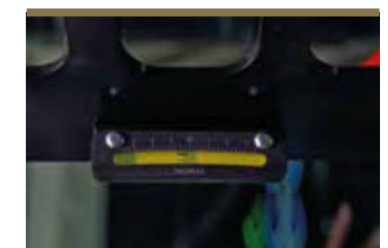
Regulace vytápění nebo chlazení v kabině byla ještě více vylepšena díky použití sedmi nastavitelných větracích otvorů umístěných na kritických místech a zvýšením průtoku vzduchu, čímž se rychle eliminuje případná kondenzace.



Systém proti převrácení u 5" displejů.



Bezpečnostní klíč okamžitě viditelný.



Kontrolka bočního náklonu.

Design a světla



Pokročilý design

Nový design spojuje emocionální aspekt, styl a technické vlastnosti v každém detailu. Čisté linie jsou výsledkem zkušeností získaných v různých sektorech od tisíců klientů a důkladné práce našich inženýrů a konstruktérů. Výsledkem je jedinečná viditelnost pro řidiče.



Pevné křivky

Originálně navržené blatníky vyrobené z vysoce odolného materiálu dodávají stroji charakteristický vzhled a zároveň efektivně plní svou ochrannou funkci. Velká zpětná zrcátka jsou sklopná pro snazší přístup do těsných prostor. Tento teleskopický manipulátor ve verzi FS LC přesahuje lehce maximální výšku dvou metrů, což svědčí o jeho maximální flexibilitě.

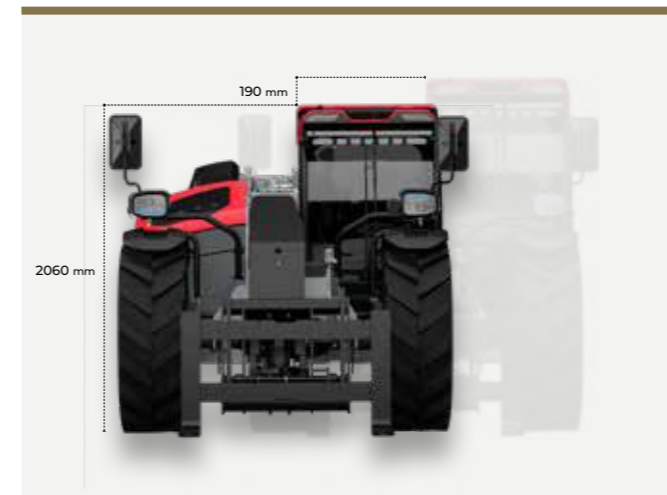


Kompletní LED osvětlení

Pracovní a silniční reflektory s vysoce viditelnými LED světly zajišťují vynikající osvětlení s nižší spotřebou energie jak při jízdě po silnici, tak při práci v noci. Pracovní světla namontovaná na horní části kabiny nebo na výložníku jsou vybaveny výkonnými kuželovými světly, které osvětlují celou oblast kolem stroje. Neutrální tón světla snižuje únavu očí při noční práci.

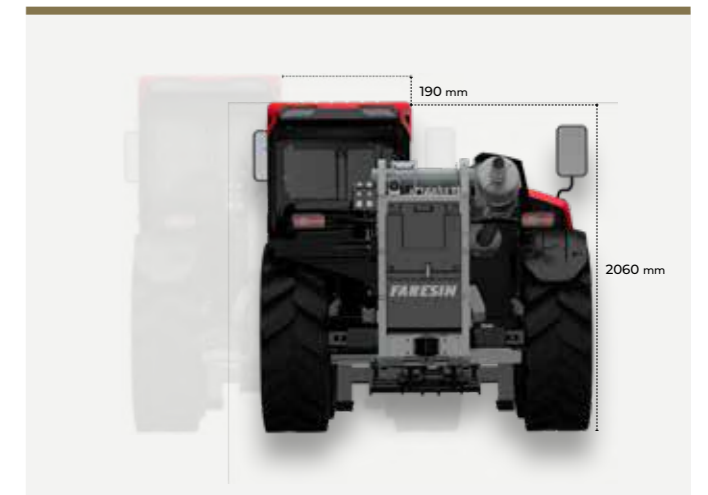


1. Full LED přední silniční světlomety u verze Excellence (halogenová světla pro ostatní konfigurace).
2. Full LED zadní silniční světla jako standard.
3. Full LED přední pracovní světlomety na kabině standardně u verzí Performance a Excellence (ostatní konfigurace volitelně).
4. Full LED zadní pracovní světlomety na kabině standardně u verzí Performance a Excellence (ostatní konfigurace volitelně).
5. Full LED pracovní světla na výložníku (volitelně).
6. Standardní stropní světlou verzí Performance a Excellence.
7. Otočný maják (standard).



Kabina Low Cab (pouze pro FS Compact)

Kabina FS Compact je k dispozici ve dvou různých výškách, standardní a jako „LowCab (nízká kabina)“, o celých 19 cm nižší. S pouhými 2,06 m v nejvyšším bodě kabiny je tato verze předurčena k tomu, aby se stala ideálním strojem v mnoha provozech, jako jsou



drůbežárny, podzemní parkoviště a důlní činnosti. Verze LowCab zachovává vnitřní rozměry kabiny a stejnou úroveň pohodlí obsluhy bez kompromisů.

Řada FR: Přesnost a manévrovatelnost

Technologie pro lepší zítřky. Není to jen slogan, ale dokonale reprezentuje vizi Faresin, která představuje jednu z nejvýznamnějších pozic na trhu teleskopických manipulátorů již více než 20 let.

Teleskopické manipulátory Faresin se stále lepšími výkony a představující technologický vrchol a jsou navrženy tak, aby splňovaly všechny požadavky koncového zákazníka z hlediska inovace, spolehlivosti a designu.

- » 7 různých modelů.
- » Hmotnost zvedaného nákladu až 7 tun.
- » Maximální výška zdvihu až 17 m.



Výkonné a spolehlivé motory

Teleskopické manipulátory Faresin jsou vybaveny motory Yanmar (52 kW) a Deutz (55 až 100 kW), které zaručují vynikající výkon a nízkou spotřebu paliva, čímž maximálně využívají úroveň točivého momentu a

maximalizují účinnost a životnost. Podélné uspořádání motoru umožňuje rychlý přístup v případě údržby a propůjčuje stroji optimální provozní stabilitu.



Kapota motoru

Podélně montovaný motor poskytuje vyšší stabilitu a lepší rozdělení hmotnosti. Přehřívání motoru se nemusíte obávat díky nasměrování sálavé hmoty po směru jízdy a kapotě navržené tak, aby co nejvíce usnadňovala odvod vzduchu.

Údržba motoru se provádí snadno díky rychlému otevření kapoty a sacích mřížek výměníku. Vzduchový filtr chrání jak před prachem, ale je opatřen i virovým předfiltrem.



Velká plocha chladiče.



Motor Yanmar 51,7 kW, k dispozici u řady 6.26 Small.

Čistý a efektivní

Volitelně je k dispozici reverzní ventilátor s automatickým nebo manuálním pohonem, umístěný uvnitř motorového prostoru, který udržuje velké plochy chladičského systému čisté i při prašných podmínkách a extrémních teplotách. Úhel sklonu lopatek se mění podle provozní teploty, aby byla zajištěna vyšší účinnost s minimální spotřebou.

- » Snížená údržba tepelného výměníku.
- » Účinnost výměníku zaručena i v náročných provozních podmínkách.



Kontrolovaný dopad na životní prostředí

U motorů Stage V probíhá následná úprava výfukových plynů systémem DOC a DPF. Verze o výkonu 74,4 a 100 kW také využívají systém SCR s AdBlue.

Vzduchový filtr

Vzduchový filtr je vybaven systémem odstraňování prachu a předfiltračním systémem s cyklonem, které výrazně snižují údržbu a zajišťují maximální účinnost vznětového motoru.



Nádrž na naftu je vybavena uzamykatelným uzávěrem umístěným ve spodní části kabiny, aby byla zaručena vynikající ochrana.



Nádrž AdBlue je chráněna plastovým krytem umístěným vzadní části kabiny.

Převody: 100% ovládání a spolehlivost



Hydrostatický pohon s mechanickou převodovkou

Hydrostatický pohon s 2stupňovou mechanickou převodovkou pro řadu Heavy Duty navržený pro dosažení 40 km/h, s různými rozsahy rychlostí pro všechny typy prací a pro použití velkých lopat.

K dispozici jsou 4 jízdní režimy:

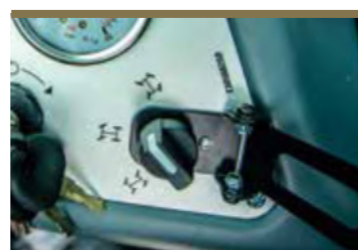
- » DRIVE (JÍZDA): Maximální rychlost až 40 km/h.
- » ECO: Snížení spotřeby při přesunech až do 40 km/h.
- » HANDLING (MANIPULACE): Rychlost omezena na 15 km/h.
- » CREEPER (PLAZIVÝ REŽIM): Jízdní režim, který umožňuje nezávislost otáček vznětového motoru na rychlosti stroje.

Jednorychlostní hydrostatický pohon

Modelové řady Small a Big Range mají jednorychlostní hydrostatický pohon, který umožňuje rychlost až 30 km/h.

Možné jízdní režimy:

- » DRIVE (JÍZDA): Maximální převodový výkon.
- » ECO: Snížení spotřeby při dlouhých přesunech pro řady Heavy Duty a Big.
- » HANDLING (MANIPULACE): Omezení rychlosti až na 15 km/h a měkčí odezva akcelérátoru pro manipulační operace u řad Heavy Duty a Big.



Nastavení řídicího ústrojí.

Nápravy

- » Samosvorný diferenciál na přední nápravě s omezením 45 %.
- » Na zadní nápravě diferenciál typu OPEN.
- » Vnitřní kotoučové brzdy v olejové lázni pro delší životnost.
- » SAHR (odpružené s hydraulickým uvolněním) nouzové brzdy a parkovací brzda s hydraulickým negativním spouštěním.
- » Boční vyrovnávání, které zajišťuje maximální zdvihovou kapacitu a bezpečnost na všech typech terénu. Řada Heavy Duty a Big Range ve standardu.
- » Možnost uzamčení zadní nápravy pro zvýšení stability a nosnosti kol, u modelu Big Range volitelné.



Výjimečná síla

Nastavení monoblokového rámu zajišťuje nízké těžiště a tím vyšší stabilitu. Jeho modulární struktura poskytuje stroji vysokou odolnost proti krutu za všech podmínek.

- » Robustní rám vyrobený z oceli S355.
- » Nejvyšší kvalitu zajišťuje kompletně robotické svařování při jeho výrobě.
- » Odolný i v těch nejextrémnějších podmínkách.



Automatická převodovka

VPSe, vytvořená ve spolupráci s Bosch Rexroth, je plynule měnitelná elektronická převodovka se dvěma hydrostatickými motory spojenými s automatickou převodovkou HVTronic. Kompletní převodový systém s vynikajícími jízdními vlastnostmi je řízen elektronickou řídicí jednotkou, která umožňuje citlivou a mimořádně přesnou jízdu při jakékoliv rychlosti. Dostupné u modelové řady Heavy Duty.

K dispozici jsou 4 jízdní režimy:

- » DRIVE (JÍZDA): Maximální převodový výkon až 40 km/h.
- » ECO: Snížení spotřeby při delších přesunech až do 40 km/h.
- » HANDLING(MANIPULACE): Rychlost omezena na 15 km/h.
- » CREEPER (PLAZIVÝ REŽIM): Režim jízdy, který se používá k oddělení otáček vznětového motoru od otáček stroje.

Pohon 4 kol + 3 druhy jízdních režimů



1. PŘEDNÍ.



2. KONCENTRICKY.



3. KRAB.

Inteligentní hydraulika



Hydraulický systém navržený společností Faresin umožňuje maximální výkon při různém použití od standardních verzí po vrcholné modely výrobní řady. Vypracovaný inteligentní systém přináší výrazné zkrácení doby cyklu, a tím i následné snížení spotřeby a nákladů.

Funkce pomalé jízdy

Funkce Inching integrovaná v brzdovém pedálu, standardní u celé řady, umožňuje řízení a kontrolu pojezdové rychlosti při nejménějších manipulačních operacích.



Brzdový pedál.



Úhel náklonu 155° u malé modelové řady: nejvyšší ve své kategorii.

Rekuperační ventil při vysunutí

Řada Heavy Duty ve verzích se systémem LS (v konfiguraci HLS) využívá technologii regenerativního systému. Tato technologie rekuperuje olej vytékající ze zdvihacího válce při zvednutí výložníku a přidává jej do oleje v oběhu v čerpadle. Tento proces výrazně zkracuje dobu zvedání výložníku za všech provozních podmínek, zejména při nízkých otáčkách vznětového motoru, a výrazně snižuje spotřebu paliva a doby cyklů (Tc) až o 60 % ve srovnání se stroji, které nejsou touto technologií vybaveny.



Řízené vyrovnávání náklonu

Hydraulické vyrovnávání rámu, které je součástí standardní výbavy řady Heavy Duty a BigRange, slouží ke korekci náklonu o +/- 10°, což umožňuje zcela bezpečnou manipulaci i

. Ovládání vyrovnávání náklonu je plně proporcionální a umožňuje nastavit jeho rychlost a přesnost.



Zvedací výšky pro všechny požadavky

Teleskopický výložník vyrobený z oceli S420 je připevněn k šasi v nízké poloze. Umožňuje tak maximální viditelnost během nakládky a také lepší rozložení hmotnosti.

Modely s jedním nebo více prodlouženími umožňují dosáhnout výšek až 17 metrů.

- » Vyztužení desek v místech nejvíce zatížených napětím.
- » Výložník s až 3 teleskopickými částmi.
- » Odolný i v těch nejextrémnějších podmínkách.
- » Zavěšení výložníku (volitelné) zvyšuje pohodlí a bezpečnost při přepravě nákladu po silnicích.

Pohoný systém prodloužení

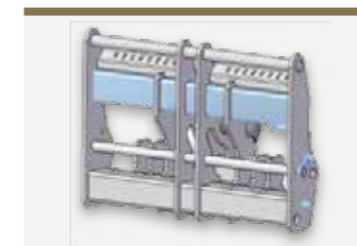
Jsou k dispozici dva typy: řetězový pro verze s 2 nebo více prodlouženími a pístový pro verzi s jedním prodloužením.

Centrální mazání

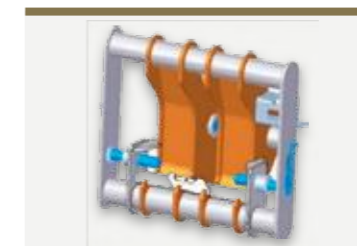
Centrální mazací systém (volitelný) umožňuje namazání všech hlavních provozních částí pokaždé při zapnutí stroje.

Snadná údržba

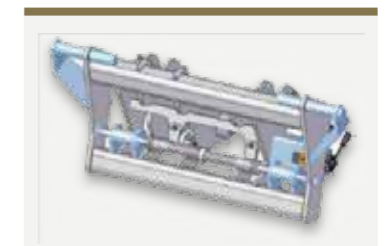
Pravidelná údržba se musí povinně provádět na všech částech v zájmu uchování vysokého výkonu a spolehlivosti stroje po dobu jeho životnosti. Snadnost provádění údržby a přístupnost jednotlivých částí znamenají vyšší efektivitu a úsporu nákladů.



Přípojné zařízení Faresin Heavy Duty



Přípojné zařízení typu Faresin



Přípojné zařízení typu EURO

Luxusní kabina: pohodlí, výhled a ergonomie



Ergonomie a přehlednost

Kabina Queen Cab nabízí to nejlepší z ergonomie a výhledu. Kabina s certifikací ROPS, FOPS a ANSI, je vybavena ergonomickým sedadlem s nastavitelnými opěrkami a volantem pro maximálně efektivní provoz. Nový ovládací panel umožňuje mít vše pod kontrolou, zatímco nová multifunkční ovládací páka zajišťuje milimetrovou přesnost pohybů výložníku.

Klimatizace a topení

Systém klimatizace, topení a větrání je konstruován tak, aby dokonale fungoval po 365 dnů v roce. Snadná regulace umožňuje za všech podmínek nalezení správné teploty, která odpovídá vašim pracovním potřebám.



Stavitelný sloupek řízení, pomocí postranní páčky.



Ergonomická sedačka s nastavitelnými podpěrkami pro maximální efektivitu práce.



Ochranná mříž čelního okna.



Vše pod kontrolou

Přístrojová deska s intuitivním barevným multifunkčním LCD displejem. Okamžité zobrazení všech parametrů umožňuje řidiči včas identifikovat provozní potřeby. Obsluha se může spolehnout na rychlejší a efektivnější servis a údržbu.

- » Okamžité zobrazování všech parametrů
- » Přehledné a snadno přístupné všechny funkce stroje
- » Integrovaná diagnostika



Multifunkční ovládací páka s proporcionálním elektro-hydraulickým ovládním je ve standardním vybavení ve verzích HLS a VPSe.



Standardní proporcionálně elektro-mechanická ovládací páka u verzí CLASSIC.

Ergonomická páka

Multifunkční ovládací páka se ovládá intuitivně a slouží k maximálně pohodlnému a bezpečnému ovládní stroje. Je vybavena ergonomickou opěrkou zápěstí a integrovaným ovládním FNR a umožňuje přesné nakládání a manipulaci za všech pracovních podmínek. U verzí HLS a VPSe je standardem

proportionální elektro-hydraulická verze, která umožňuje tři současné pohyby spojené se systémem Load Sensing. Tato páka zaručuje ještě plynulejší pohyby díky pístovému servisnímu čerpadlu s proměnným výtlačkem Load Sensing (152-180 l/min).



Klimatizace, topení i větrací systém jsou standardem u všech verzí.



Přístrojová deska.



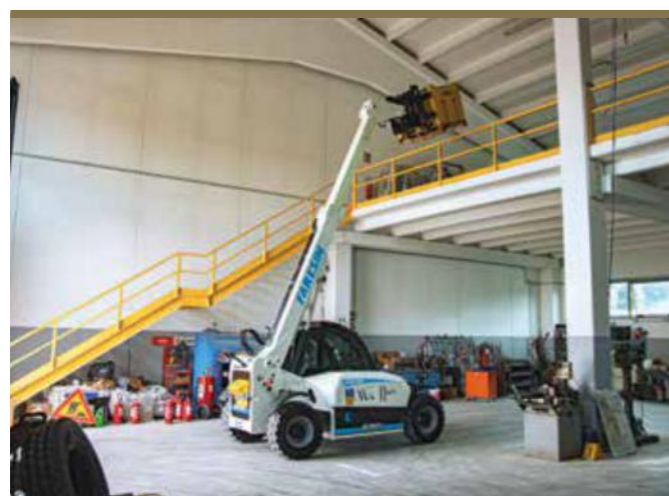
Systém proti převrácení.



Faresin FULL ELECTRIC je modelová řada, která byla uvedena na trh v roce 2018, kdy představila první plně elektrický teleskopický manipulátor. Stroje řady FULL ELECTRIC jsou technické skvosty, které jsou zkonstruovány a průmyslově vyráběny společností Faresin Industries, a které ztělesňují koncepci skutečné udržitelnosti: ohleduplnost k životnímu prostředí zde není na úkor rentability a výkonnosti.

- » 4 různé modely.
- » Výdrž baterie až 11 h pro modelovou řadu Small Range.
- » Výdrž baterie až 8 h pro modelovou řadu Big Range.

Kompletní technologická inovace



Oblasti použití

Plně elektrické teleskopické manipulátory Faresin řady Full Electric jsou vhodné pro všechny typy použití, kde by spalovací motor představoval zásadní omezení.

- » Historická centra měst
- » Zemědělská živočišná výroba
- » Chladírny a mrazírny
- » Recyklační střediska
- » Ekologické zemědělství
- » Skleníky
- » Logistická střediska

Tiché a účinné

Stejný výkon, jaký poskytuje konvenční teleskopický manipulátor, avšak bez hluku spalovacího motoru.

		6,26	14,42	17,40	17,45
Hmotnost zvedaného nákladu	kg	2 600	4 200	4 000	4 500
výška zdvihu	m	5,9	13,6	16,4	16,4

Ekologická hodnota

Snížení provozních nákladů o 60 %, žádné nároky na údržbu naftového motoru a splnění standardů pro hluk a emise výfukových plynů. Díky své udržitelné a tiché síle může volně pracovat na všech městských pracovištích i v dříve vyloučených pracovištích: uzavřená místa, prostředí s vysokou koncentrací lidí, nádraží a letištní oblasti, historická centra, skleníky.

Nulové emise

Nulové emise CO₂ umožňují používání těchto strojů v uzavřených prostředích, jakými jsou například skladiště, logistická střediska nebo zemědělské provozní objekty, kde je tak umožněno dosahování vysoké úrovně pohodlí a bezpečnosti pracovního prostředí. Snížená hladina hluku navíc umožňuje jejich provoz v prostředích a na pracovištích, kde se nedoporučuje používání spalovacích motorů. Teleskopický manipulátor řady Full Electric je, díky své obratnosti umožněné řízením i pohonem všech 4 kol, použitelný v jakýchkoliv pracovních podmínkách.



Přehlednost a ergonomie



Kabina a proporcionální elektro-mechanická ovládací páka ve standardní výbavě modelu 6.26 Small Range Full Electric.



Kabina a proporcionální elektro-hydraulická ovládací páka ve standardní výbavě modelu Big Range Full Electric.

Kompletně přepracovaná kabina

Nový barevný displej zaručuje vždy optimální kontrast pro maximální čitelnost všech hlavních ukazatelů stroje. Tlačítkový panel inspirovaný automobilovým průmyslem umožňuje intuitivní a praktickou navigaci v různých menu, a to i během manipulačních operací.



Multifunkční ovládací joystick

Teleskopické manipulátory Full Electric jsou vybaveny novou ovládací pákou elektroproporcionální pro řadu Big Range, která díky ergonomii ovládnutí umožňuje mimořádně přesné pohyby.

Klimatizace

Je možné instalovat klimatizaci, aby měla obsluha maximální komfort i za horkých letních dnů.

Zvukový signál pohybu vpřed

Z důvodu ochrany bezpečnosti zaměstnanců na pracovišti, vybavila společnost Faresin své elektrické teleskopické manipulátory bzučákem a akustickým signálem upozorňujícím na pohyb stroje vpřed.



Vše pod kontrolou

Přístrojová deska s intuitivním barevným multifunkčním LCD displejem. Okamžité zobrazení všech parametrů umožňuje řidiči včas identifikovat provozní potřeby. Obsluha se může spolehnout na rychlejší a efektivnější servis a údržbu.

- » Intuitivní multifunkční barevný displej LCD
- » Okamžité zobrazování všech parametrů
- » Informace o stroji a diagnostické funkce

Rekuperace energie

Teleskopické manipulátory Full Electric jsou vybaveny důmyslným systémem, který rekuperuje energii a přeměňuje ji opět na energetický zdroj. K rekuperaci energie dochází při brzdění a uvolnění plynového pedálu a aktivuje se automaticky. Elektromotory fungují jako generátor tím, že přeměňují velkou část kinetické energie stroje na elektrickou, která se ukládá do akumulátoru, čímž se prodlužuje jeho životnost. Jedná se o skutečně inteligentní systém, který zabraňuje rozptylu energie ve formě tepla a místo toho využívá automatické dobíjení baterie, což se projevuje menším opotřebením brzdového systému stroje.



2 Full LED pracovní světla umístěná v horní části jako volitelná výbava pro obě řady.



Sedadlo se vzduchovým odpružením jako volitelná výbava pro obě řady.



Klimatizace.



Systém proti převrácení.



Tlačítková přístrojová deska, u modelů řady Big Range Full Electric je širší.



Řídicí ústrojí.

Řada 6.26 Full Electric MY 2023



Motor

Pro maximalizaci výkonu a snížení spotřeby za jízdy je teleskopický manipulátor 6.26 Full Electric vybaven motorem o výkonu 20 kW (S1). Dále byl instalován inovativní systém regulace teploty motoru, který umožňuje prodloužit jeho životnost a snížit počet zásahů při údržbě. Motor určený pro hydrauliku výložníku s výkonem 18 kW (S3) zaručuje stejný výkon a vysoce plynulé pohyby z hlediska zdvihu jako verze s endotermickým motorem.



Monitorovací systém stavu baterie je umístěn v přední části.



Zásuvka pro nabíjecí stanice, integrovaná na 6.26 Full Electric.



Ruční vypínač baterie umístěný na přední straně stroje.

Bezpečnostní zařízení

Kromě standardního systému proti převrácení jsou stroje 6.26 Full Electric vybaveny technologiemi, které byly vyvinuty speciálně pro zvýšení bezpečnosti a účinnosti strojů za všech podmínek prostředí. Autonomie baterií totiž představuje klíčový faktor provozní teploty, která musí být udržována na konstantní úrovni určitých referenčních hodnot. Proto jsou tyto stroje standardně vybaveny systémem kontroly teploty baterií, který zabráňuje přehřátí nebo poklesu výkonu v důsledku mrazu, čímž se zachovává životnost baterií.



Nabíjecí systémy

Model 6.26 Full Electric MY 2023 může mít konfiguraci až se čtyřmi nabíjecími systémy, které jsou k dispozici v závislosti na frekvenci používání a intenzitě pracovních cyklů. Tato rozsáhlá nabídka nabíjecích systémů umožňuje naplnit potřeby všech zákazníků z celého světa, kteří proto mohou mít různá vstupní napětí, přičemž nabízejí stejný konečný nabíjecí výkon.

Typy dobíjení jsou následující (vztaženo k baterii 315 Ah):

- » Standardní jednofázová palubní nabíječka (standardně dodávaná), byla zcela přepracována a její doba dobíjení se oproti verzi z roku 2018 zkrátila na polovinu.
- » Třífázová externí nabíječka, která baterii nabije za něco málo přes 3 hodiny.
- » Třífázová externí nabíječka FAST pro extrémně rychlé dobíjení baterie za něco málo přes hodinu.
- » Vestavěná nabíječka baterií FAST pro rychlé dobíjení, za něco málo přes dvě hodiny, s pohodlím bez nutnosti použití externí podpory, která může využívat jednofázové i třífázové rozhraní.



K dispozici jsou 80V lithiové baterie s výkonem 315, 420 nebo 560 Ah.

3 různé baterie

Společnost Faresin usilovně pracovala na vybavení verze 2023 výkonnějšími bateriemi, vhodnými i pro intenzivní práci. Zcela renovovaný akumulátor 80 V s vylepšenou koncentrací energie může mít tři různé kapacity:

- » 24 kW/h (315 Ah) s výdrží až 6 hodin
- » 32 kW/h (420 Ah) s výdrží až 8 hodin
- » 43 kW/h (560Ah) s výdrží až 11 hodin



Baterie jsou připravené na rychlé připojení k nabíjení.



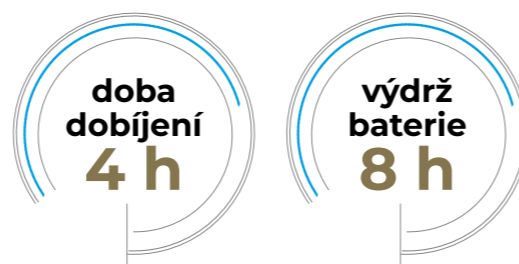
14.42 - 17.40 - 17.45 Big Range Full Electric



Baterie a nabíjení

Energetickým srdcem je zcela nový vysokonapěťový lithium-iontový akumulátor o kapacitě 45 kWh, který umožňuje až 8 hodin samostatného provozu. Pro dobíjení byla instalována palubní nabíječka o výkonu 11 kW, která umožňuje dobít elektrický teleskopický manipulátor střídavým proudem přibližně za 4 hodiny. Navíc systém Universal Charge, inspirovaný automobilovým průmyslem, umožňuje dobít baterie naprosto flexibilně, a to díky jedinému zásuvnému rozhraní pro jednofázové napájení

220 V atřífázové napájení 400 V pro veřejné i soukromé rychlonabíjecí stanice. Systém, který definitivně překonává problém asymetrické dostupnosti různých systémů napájení u elektrifikovaných vozidel na staveništích.



Bezpečnostní zařízení

Vysokonapěťové baterie jsou konstruovány tak, aby zaručovaly odpovídající úroveň bezpečnosti za všech pracovních podmínek. Pro vyšší bezpečnost obsluhy v nouzových situacích instalovala společnost Faresin systém kontroly rozptylu napětí, který se v případě

nebezpečí automaticky aktivuje. Dále bylo namontováno zařízení, které slouží k izolaci baterie při servisních zásazích aby bylo možné se klidně a plně soustředit na pracovní úkol.



K dispozici jsou 435V lithiové baterie s výkonem 105 Ah.

Motory

Nová řada Big Range Full Electric je vybavena elektromotorem o výkonu 51 kW určeným pro převodovku, který zajišťuje výkon naprosto srovnatelný s výkonem dosahovaným s naftovými motory. Výkon je dávkován podle potřeby v rámci procesu made-in-Faresin, který zamezuje plýtvání energií a prodlužuje dobu práce. Díky těmto vlastnostem je motor schopen dosáhnout maximální rychlosti 25 km/h a zaznamenat maximální trakci 44,3 kN. Elektromotor o výkonu 23 kW, který umožňuje mimořádně plynulý a přesný pohyb dlouhého výložníku, složený ze tří zatahovacích sekcí. Kapalinové chlazení zabraňuje přehřátí obou motorů.



Prostor pro baterii s monitorovacím systémem.

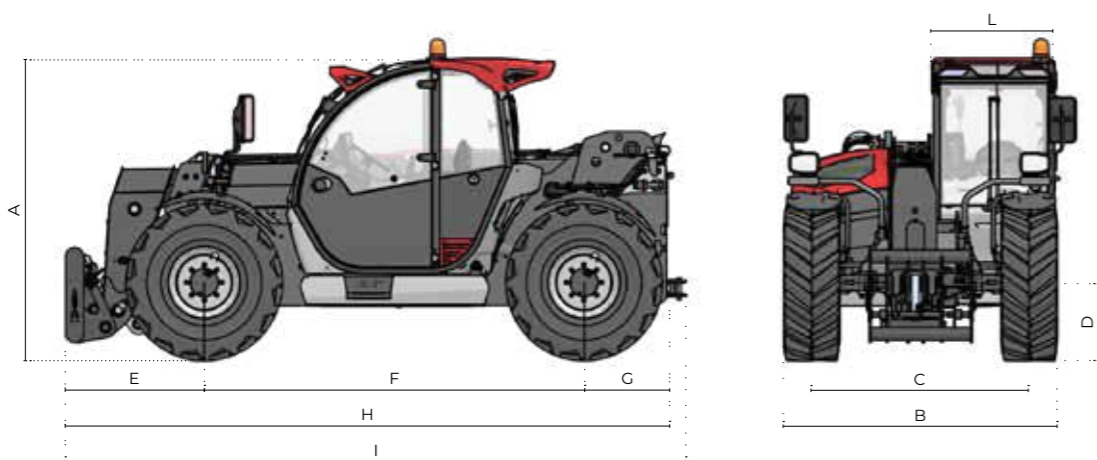


Univerzální nabíjení.



Technické specifikace řady FS a FR

Modely		6,26C	7,32C	9,32C	7,35	7,45	8,40	10,40	9,60	9,70	10,65	14,42	17,40	17,45
Rozměry														
[A] Výška	mm	1935	2,250	2,250	2450	2450	2450	2450	2550	2550	2550	2500	2500	2560
[B] Šířka	mm	1890	2,100	2,100	2310	2310	2310	2310	2334	2334	2334	2331	2331	2360
[C] Rozchod	mm	1550	1,670	1,670	1862	1862	1862	1862	1840	1840	1840	1862	1862	1832
[D] Světla výška	mm	220	330	330	350	350	350	350	410	410	410	280	280	340
[E] Přední převis	mm	990	1,075	1,075	1007	1007	1425	1390	1373	1373	1673	2180	2330	2330
[F] Rozvor náprav	mm	2525	2,950	2,950	2950	2950	2950	2950	2950	2950	2950	2950	2950	2950
[G] Zadní převis	mm	520	640	640	804	804	804	804	1265	1265	1265	1240	1240	1240
[H] Délka bez tažného zařízení	mm	4035	4,670	4,670	4761	4761	5179	5144	5556	5556	5856	6370	6520	6520
[I] Délka s tažným zařízením	mm	-	4,820	4,820	4922	4922	5340	5305	5628	5628	5928	-	-	-
[L] Šířka kabiny	mm	960	960	960	960	960	960	960	960	960	960	960	960	960
Šířka se stabilizátory- podpěry	mm	-	-	-	-	-	-	-	-	-	-	3418	3418	3418
Výška model LC (nízká kabina)	mm	-	2060	2060	-	-	-	-	-	-	-	-	-	-
Systém manipulace nákladem														
Hmotnost zvedaného nákladu	kg	2600	3200	3200	3500	4500	4000	4000	6000	7000	6500	4200	4000	4500
Výška zdvihu	m	5,9	7,1	9	7,1	7,1	8	9,8	8,8	8,8	9,5	13,6	16,4	16,4
Max. vodorovné vysunutí výložníku	m	3,2	3,6	5,9	3,6	3,6	4,5	6,5	4,75	4,75	5,4	9,75	12,6	12,6
Vysunutí výložníku při max. výšce	m	0,3	0,3	1,3	0,2	0,2	0,45	1,2	0,2	0,2	0,45	1,6	2,5	2,5
Počet výsuvných úseků	č.	1	1	2	1	1	1	2	1	1	1	2	3	3
Úhel výkyvu	°	155	155	155	144	144	144	144	149	149	149	144	144	144
Objem nádrže														
Palivová nádrž	l	70	120	120	120	120	120	120	120	120	120	120	120	120
Nádrž na AdBlue	l	-	10	10	10	10	10	10	10	10	10	10	10	10
Nádrž hydraulického oleje	l	80	90	90	120	120	120	120	150	150	150	150	150	150
Model s palivovou nádrží LC (nízká kabina)	l	-	110	110	-	-	-	-	-	-	-	-	-	-
Typy upínání														
FH		●	●	●	●	●	●	●	-	-	-	●	●	●
FH HEAVY DUTY		-	-	-	-	-	-	-	●	●	●	-	-	-
EURO		-	○	○	-	-	-	-	-	-	-	-	-	-
Hmotnosti														
Maximální hmotnost bez nákladu	kg	4,700	6,600	7,000	-	-	-	-	10,750	11,000	11,250	11,350	11,600	12,300
Ostatní														
Telematika farmatics		○	○	○	○	○	○	○	○	○	○	○	○	○
Boční vyrovnávání rámu 10°		-	-	-	-	-	-	-	●	●	●	●	●	●
Přední stabilizátory- podpěry		-	-	-	-	-	-	-	-	-	-	●	●	●
Kyvný blok zadní nápravy		-	-	-	-	-	-	-	-	-	-	○	○	○
Režim lopaty		●	●	●	●	●	●	●	●	●	●	●	●	●



Modely		6,26	7,32C	9,32C	7,35	7,45	8,40	10,40	9,60	9,70	10,65	14,42	17,40	17,45
Tlačná síla														
Classic 52	daN	3,530	-	-	-	-	-	-	-	-	-	-	-	-
Classic 55	daN	-	4,330	4,330	5,100	5,100	5,100	5,100	-	-	-	-	-	-
Classic 74	daN	-	-	-	-	-	-	-	8,500	8,500	8,500	5,000	5,000	5,000
Classic 75	daN	-	4,330	4,330	5,100	5,100	5,100	5,100	-	-	-	5,000	5,000	5,000
HLS 74	daN	-	-	-	-	-	-	-	9,000	9,000	9,000	-	-	-
VPSe 100	daN	-	-	-	-	-	-	-	10,400	10,400	10,400	-	-	-
Dynamic 85	daN	-	4,330	4,330	5,100	5,100	5,100	5,100	-	-	-	-	-	-
Performance 85	daN	-	7,000	7,000	5,890	5,890	5,890	5,890	-	-	-	-	-	-
Excellence 85	daN	-	7,000	7,000	5,890	5,890	5,890	5,890	-	-	-	-	-	-
Excellence HVTronic 100	daN	-	-	-	10,000	10,000	10,000	10,000	-	-	-	-	-	-
Pneumatiky														
Poloměr otáčení	m	3,25	3,8	3,8	4,15	4,15	4,15	4,15	4,5	4,5	4,5	4,2	4,2	4,2
400/70- 20*		-	●	●	●	●	●	●	-	-	-	-	-	-
400/70- 24*		-	○*	○*	○*	○*	○*	○*	-	-	-	-	-	-
460/70-R24* LIFT PRO OFFSET +29		-	○	○	○	○	○	○	-	-	-	-	-	-
460/70-R24* XMCL OFFSET +29		-	○	○	○	○	○	○	-	-	-	-	-	-
18- 19,5 MPT-O6 OFFSET+40		-	○	○	○	○	○	○	-	-	-	-	-	-
16" OFFSET-10		●	-	-	-	-	-	-	-	-	-	-	-	-
16,5" OFFSET-10 ŠEDÉ BEZ ZNAČENÍ		○	-	-	-	-	-	-	-	-	-	-	-	-
12,5-18LT MPT-O1 OFFSET-10		○	-	-	-	-	-	-	-	-	-	-	-	-
435/50 R19,5 8 FORI OFFSET O TRATT		○	-	-	-	-	-	-	-	-	-	-	-	-
16" OFFSET-10 SK-O5 MITAS		○	-	-	-	-	-	-	-	-	-	-	-	-
16" OFFSET-10 FULL		○	-	-	-	-	-	-	-	-	-	-	-	-
12-16,5" BKT SURETRAX HD ET-10.		○	-	-	-	-	-	-	-	-	-	-	-	-
MICHELIN 340/80 R18 OFFSET-10		○	-	-	-	-	-	-	-	-	-	-	-	-
DANEVE 340/80 R18 OFFSET-10		○	-	-	-	-	-	-	-	-	-	-	-	-
435/50 R19,5 8 FORI OFFSET OTAPP.		○	-	-	-	-	-	-	-	-	-	-	-	-
13,0/65-18		○	-	-	-	-	-	-	-	-	-	-	-	-
12,8/80- 18 AUT410 OFFSET-10		○	-	-	-	-	-	-	-	-	-	-	-	-
445/65-R22 OFFSET+40		-	-	-	-	-	-	-	●	●	●	-	-	-
18-22,5MPTO6 OFFSET+40		-	-	-	-	-	-	-	○	○	○	-	-	-
400/70-20MPTO1 PRI4 OFF+35		-	-	-	-	-	-	-	-	-	-	●	●	●
400/70-24 OFFSET +29		-	-	-	-	-	-	-	-	-	-	-	○	○
400/70- 24" OFFSET +29 BEZ ZNAČ.		-	-	-	-	-	-	-	-	-	-	-	○	○
445/65R22,5 OFFSET+50		-	-	-	-	-	-	-	-	-	-	-	○	○

● Standard ○ Volitelné - Nelze

*Standard u konfigurací Performance, Excellence a Excellence HVTronic.

Konfigurace modelové řady FR

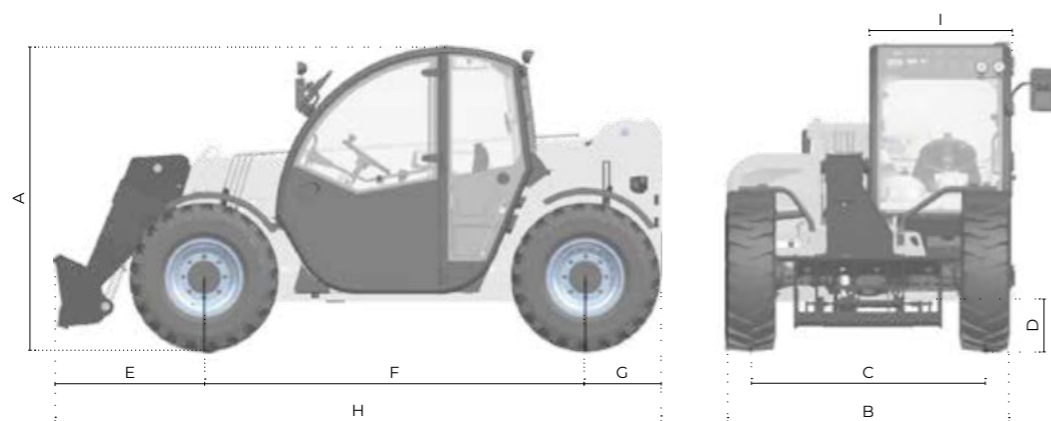
Konfigurace modelové řady FR	Classic 52	Classic 55	Classic 74 (75)	HLS 74 (103)	VPSe 100
Model					
Small Range 6.26	●	-	-	-	-
FS Compact 7.32C 9.32C	-	RADAFS	-	-	-
FS Middle 7.357.458.40 10.40	-	RADAFS	-	-	-
Heavy Duty Range 9.60 9.70 10.65	-	-	●	●	●
Big Range 14.42 17.40 17.45	-	●	●	-	-
Motor					
Yanmar 51,7/69,3	STAGE IIIA STAGE V kW/hp ●	-	-	-	-
Deutz 55,4/75	STAGE V kW/hp -	●	-	-	-
Deutz 74/101	STAGE IIIA STAGE V kW/hp -	-	●	●	-
Deutz 85/115	STAGE IIIA STAGE V kW/hp -	-	-	-	-
Deutz 100/136	STAGE V kW/hp -	-	-	-	●
Deutz 103/140	STAGE IIIA kW/hp -	-	-	●	-
Přehřev vody motoru	○	○	○	○	○
Systém zpracování výf. plynů (pouze Stage V)	DOC/DPF	DOC/DPF	DOC/DPF + SCR	DOC/DPF + SCR	DOC/DPF + SCR
Ventilátor chladiče	mechanický	mechanický	mechanický	mechanický	mechanický
Hydraulika					
Typ čerpadla	zubové	zubové	zubové	Pístové čerpadlo LS	Pístové čerpadlo LS
Rychlost průtoku oleje	l/bar 80/230	120/230	120/230	152/250	180/250
Rozdělovač průtoku	-	-	-	●	●
Elektro-proporcionální ovládací joystick	mechanická	mechanická	mechanická	hydraulická	hydraulická
Rychloupínání	○	○	○	○	●
Odpružení výložníku	○	○	○	○	○
Plovoucí poloha výložníku	○	○	○	○	○
Zdvihací ventil	-	-	-	Ecofast	Ecofast
Rekupační ventil při vysunutí	-	-	-	● (Řada Heavy Duty)	● (Řada Heavy Duty)
Ruční 6cestný přepínací ventil	○	○	○	○	○
Konstantní průtok hydrauliky	○	○	○	○	○
CREEP MODE	○	○	○	●	●
Elektrická zásuvka výložníku (PEB)	○	○	○	○	○
Funkce výložníku					
Omezení výšky	-	-	-	-	-
Elektronické ovládání rychlosti výložníku	-	-	-	○	○
Automatické zatažení	-	-	-	-	-
Řízené zatažení výložníku	-	-	-	-	-
Vyklepnutí lopaty	-	-	-	-	-
Převodovka					
Hydrostatická jednostupňová 25 km/h	-	●	-	-	-
Hydrostatická jednostupňová 30 km/h	●	-	○ (Big Range)	-	-
Hydrostatická mechanická dvoustupňě 40 km/h	-	-	○ (Řada Heavy Duty)	●	-
Hydrostatický jednostupňový variátor 40 km/h	-	-	-	-	○
Nápravy					
Samosvorný diferenciál na přední nápravě s omezením 45 %	●	●	●	●	●
Na zadní nápravě diferenciál typu OPEN	●	●	●	●	●
100% uzávěrka zadní nápravy	-	-	-	-	-
Brzdy					
Provozní brzda	Vícekotoučová v olejové lázni				
Parkovací brzda	Vícekotoučová v olejové lázni lamelová typ SAHR				
Pneumatická/ hydraulická brzda přívěsu	○	○	○	○	○
Světla					
Přední světla	●	●	●	●	●
Zadní světla	●	●	●	●	●
Přední a zadní pracovní světla	○	○	○	○	○
Pracovní světla výložníku	○	○	○	○	○
Osvětlení schůdku	-	-	-	-	-
Zásuvka pro zadní světla přívěsu	○	○	○	●	●
Kabina					
Kabina	Standard	Standard	Standard	Standard	Standard
Ochranná mříž čelního skla	○	○	○	○	○
Barevný displej	3,5	3,5	3,5	3,5	3,5
Systém start/stop (IAS)	-	○	○	○	○
Vnitřní zpětné zrcátko	-	-	-	-	-
Klimatizace	○	○	○	○	●
Ostatní	○	○	○	●	●
Tažné zařízení					

Konfigurace modelové řady FS

Konfigurace modelové řady FS	Classic 55	Classic 75	Dynamic 85	Performance 85	Excellence 85	Excellence HVTronic 100
Model						
Small Range 6.26	-	-	-	-	-	-
FS Compact 7.32C 9.32C	●	●	●	●	●	-
FS Middle 7.35 7.45 8.40 10.40	●	●	●	●	●	●
Heavy Duty Range 9.60 9.70 10.65	-	RADA FR	-	-	-	-
Big Range 14.42 17.40 17.45	RADA FR	RADA FR	-	-	-	-
Motor						
Yanmar 51,7/69,3	STAGE IIIA STAGE V kW/hp -	-	-	-	-	-
Deutz 55,4/75	STAGE V kW/hp ●	-	-	-	-	-
Deutz 75/102	STAGE IIIA STAGE V kW/hp -	●	-	-	-	-
Deutz 85/115	STAGE IIIA STAGE V kW/hp -	-	●	●	●	-
Deutz 100/136	STAGE V kW/hp -	-	-	-	○	●
Deutz 103/140	STAGE IIIA kW/hp -	-	-	-	-	-
Přehřev vody motoru	○	○	○	○	○	○
Systém zpracování výf. plynů (pouze Stage V)	DOC/DPF	DOC/DPF + SCR	DOC/DPF + SCR	DOC/DPF + SCR	DOC/DPF + SCR	DOC/DPF + SCR
Ventilátor chladiče	proporcionální	proporcionální	proporcionální	proporcionální + reverzní	proporcionální + reverzní	proporcionální + reverzní
Hydraulika						
Typ čerpadla	zubové	zubové	zubové	Pístové čerpadlo LS	Pístové čerpadlo LS	Pístové čerpadlo LS
Rychlost průtoku oleje	l/bar 100/250	100/250	120/250	150/250	170/250	170/250
Rozdělovač průtoku	●	●	●	●	●	●
Elektro-proporcionální ovládací joystick	hydraulická	hydraulická	hydraulická	hydraulická	CAN-BUS	CAN-BUS
Rychloupínání	○	○	○	○	○	○
Odpružení výložníku	○	○	○	○	○	○
Plovoucí poloha výložníku	○	○	○	○	○	○
Zdvihací ventil	-	-	-	Ecofast	Ecofast-E	Ecofast-E
Rekupační ventil při vysunutí	-	-	-	-	●	●
Ruční 6cestný přepínací ventil	○	○	○	○	○	○
Konstantní průtok	●	●	●	●	●	●
Creeper	●	●	●	●	●	●
Elektrická zásuvka výložníku (PEB)	○	○	○	○	○	○
Funkce výložníku						
Omezení výšky	-	-	-	-	●	●
Elektronické ovládání rychlosti výložníku	Full BSC	Full BSC	Full BSC	Full BSC	Full + SingleBSC	Full + SingleBSC
Automatické zatažení	-	-	-	-	●	●
Řízené zatažení výložníku	●	●	●	●	●	●
Vyklepnutí lopaty	-	-	-	-	●	●
Převodovka						
Hydrostatická jednostupňová 25 km/h	● (FS Middle)	-	-	-	-	-
Hydrostatická jednostupňová 30 km/h	●	●	●	-	-	-
Hydrostatická mechanická dvoustupňě 40 km/h	-	-	-	●	●	-
Hydrostatický jednostupňový variátor 40 km/h	-	-	-	-	-	●
Nápravy						
Samosvorný diferenciál napřední nápravě s omezením 45 %	●	●	●	●	●	●
Na zadní nápravě diferenciál typu OPEN	●	●	●	●	●	●
100% uzávěrka zadní nápravy	-	-	-	● (FS Compact)	● (FS Compact)	-
Brzdy						
Provozní brzda	Více kotoučová v olejové lázni					
Parkovací brzda	Více kotoučová v olejové lázni lamelová typ SAHR					
Pneumatická/ hydraulická brzda přívěsu	-	-	●	●	●	●
Světla						
LED přední světla	○	○	○	○	●	●
LED zadní světla	●	●	●	●	●	●
LED přední a zadní pracovní světla	○	○	○	○	○	○
Pracovní světla LED výložníku	○	○	○	○	○	○
Osvětlení schůdku	○	○	○	○	○	○
Zadní přípojka pro světla přívěsu	○	○	●	●	●	●
Kabina						
Kabina	Standard	Standard	Standard	Standard	Comfort Plus	Comfort Plus
Ochranná mříž čelního skla	○	○	○	○	○	○
Dotykový barevný displej	5	5	5	5	7	7
Systém start/stop	●	●	●	●	●	●
Vnitřní zpětné zrcátko	○	○	○	○	○	○
Klimatizace	○	○	○	○	○	○
Ostatní	○	○	●	●	●	●
Tažné zařízení						

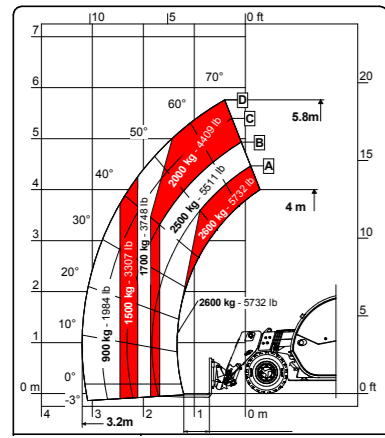
Technické specifikace řady Full Electric

Modely		6,26	14,42	17,40	17,45
Rozměry					
[A] Výška	mm	1935	2500	2500	2560
[B] Šířka	mm	1890	2331	2331	2360
[C] Rozchod	mm	1550	1862	1862	1832
[D] Světlovýška	mm	220	280	280	340
[E] Přední převis	mm	990	2180	2330	2330
[F] Rozvor náprav	mm	2525	2950	2950	2950
[G] Zadní převis	mm	520	1240	1240	1240
[H] Délka bez tažného zařízení	mm	4035	6370	6520	6520
[I] Délka s tažným zařízením	mm	-	-	-	-
[L] Šířka kabiny	mm	960	960	960	960
Šířka se stabilizátory- podpěry	mm	-	3418	3418	3418
Systém manipulace s nákladem					
Hmotnost zvedaného nákladu	kg	2600	4200	4000	4500
Výška zdvihu	m	5,9	13,6	16,4	16,4
Max. vodorovné vysunutí výložníku	m	3,2	9,75	12,6	12,6
Vysunutí výložníku při max. výšce	m	0,3	1,6	2,5	2,5
Počet výsuvných úseků	č.	1	2	3	3
Úhel výsypu	°	155	144	144	144
Objem nádrže					
Nádrž na AdBlue	l	-	-	-	-
Nádrž hydraulického oleje	l	70	150	150	150
Typy uchycení					
FH		●	●	●	●
EURO		○	○	○	○
Hmotnosti					
Maximální hmotnost bez nákladu	kg	4800	11350	11600	12300
Pneumatiky					
Poloměr otáčení	m	3,25	4,2	4,2	4,2
16" OFFSET-10 WHITE		●	-	-	-
16.5" OFFSET-10 NM WHITE		○	-	-	-
12.5-18LT MPT-O1 OFFSET-10		○	-	-	-
435/50 R19.5 RIC. TRATT.		○	-	-	-
DANEVE 340/80 R18 OFFSET-10		○	-	-	-
16" OFFSET-10 FULL		○	-	-	-
13,0/65-18		○	-	-	-
12-16.5" BKT SURE TRAX HD ET-10 WHITE RIM		○	-	-	-
400/70- 20" OFFSET +35 MPT01		-	●	●	-
400/70- 24" OFFSET +29 4L R1		-	○	○	-
445/65- 22.5" OFFSET+50 AGP23		-	○	○	●
400/70- 24" ET +29 BEZ ZNAČENÍ MPT753		-	○	○	○

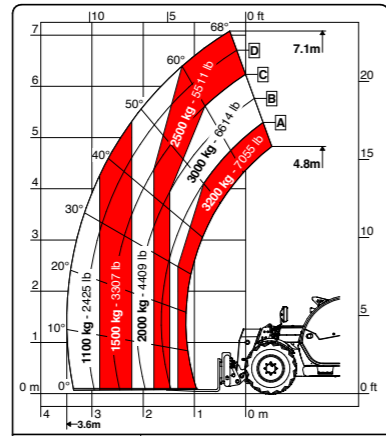


Konfigurace Full electric		6,26	14,42	17,40	17,45
Motor					
Převodovka	kW	30(S2)	51 (S1)	51 (S1)	51 (S1)
Hydraulické funkce	kW	18(S3)	23(S1)	23(S1)	23(S1)
Akumulátory					
24 kW/h (315Ah/ 80V)		●	-	-	-
32 kW/h (420Ah / 80V)		○	-	-	-
43 kW/h (560Ah / 80V)		○	-	-	-
45kW/h (105Ah/ 435V) *		-	●	●	●
Kapacita baterie					
Max. výdrž		11 h	8 h	8 h	8 h
Jednofázová nabíječka		0-100% 14 h 50m	27 h	27 h	27 h
Třífázová nabíječka		0-100% 3 h 40m	3 h 30m	3 h 30m	3 h 30m
Stojan		0-100% -	2 h 30m	2 h 30m	2 h 30m
Hydraulika					
Typ čerpadla		zubové	zubové	zubové	zubové
Rychlost průtoku oleje	l/bar	80/230	120/250	120/250	120/250
Rozdělovač průtoku		-	-	-	-
Elektro-proporcionální ovládací páka		mechanická	hydraulická	hydraulická	hydraulická
Hydraulické rychloupínání s ručním 6cestným přepínačem		○	○	○	○
Odpružení výložníku		○	○	○	○
Plovoucí poloha výložníku		○	○	○	○
Ruční 6cestný přepínací ventil		○	○	○	○
Konstantní přední tok		○	○	○	○
Elektrická zásuvka výložníku (PEB)		○	○	○	○
Dvojitý hydraulický zvedák výložníku (pouze PEB)		○	-	-	-
Převodovka					
Elektrická 12 km/h		●	-	-	-
Elektrická 25km/h		-	●	●	●
Nápravy					
Samosvorný diferenciál na přední nápravě s omezením 45 %		●	●	●	●
Kyvný blok zadních náprav		-	○	○	○
Na zadní nápravě diferenciál typu OPEN		●	●	●	●
100% uzávěrka zadní nápravy		-	-	-	-
Brzdy					
Provozní brzda		Vícekotoučová v olejové lázni			
Parkovací brzda		Vícekotoučová v olejové lázni lamelová typ SAHR			
Pneumatická/ hydraulická brzda přívěsu		○	○	○	○
Světla					
Přední světla		-	-	-	-
Zadní světla		-	-	-	-
LED přední a zadní pracovní světla		○	○	○	○
Pracovní světla LED výložníku		○	○	○	○
Zadní přípojka pro světla přívěsu		○	-	-	-
Kabina					
Kabina		Standard	Standard	Standard	Standard
Rádio		○	○	○	○
Ochranná mříž čelního skla		○	○	○	○
Zadní zrcátko		○	○	○	○
Ostatní					
Boční vyrovnávání rámu 10°		-	●	●	●
Přední stabilizátory- podpěry		-	●	●	●
Kyvný blok zadní nápravy		-	○	○	○
Pevné tažné zařízení do 12 tun		○	○	○	○
Režim lopaty		●	●	●	●
Speciální funkce					
Klimatizace		○	○	○	○
Přední výstražný bzučák		○	○	○	○
Telematika Farmatics v plném rozsahu (po dobu 2-5 roků)		○	○	○	○

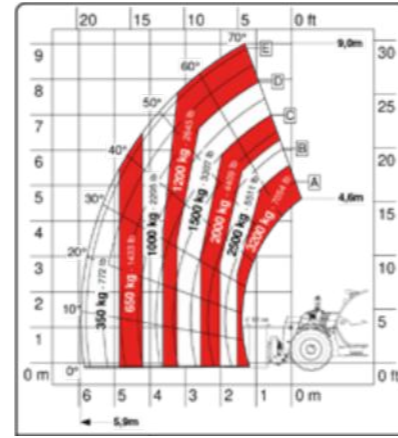
Schéματα zatížení (střed umístěného nákladu na lopatě)



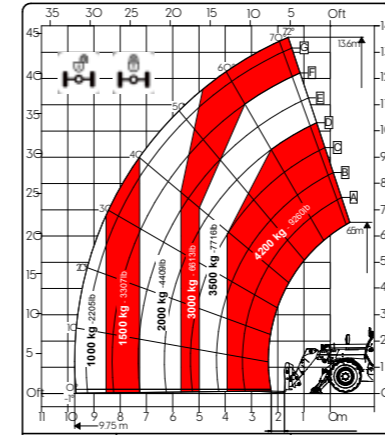
6,26



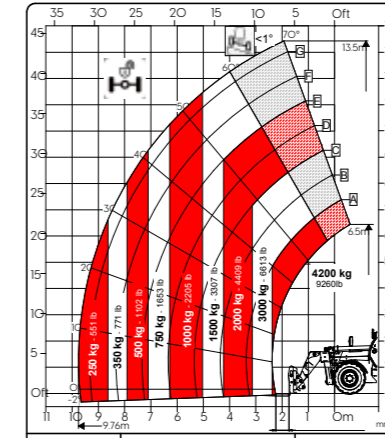
7,32C



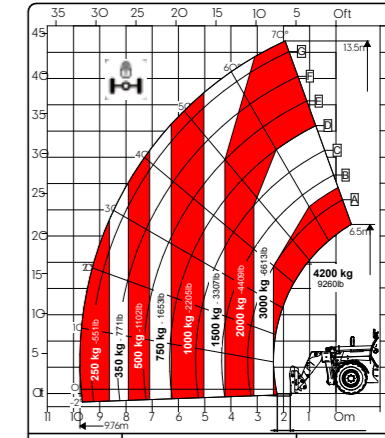
9,32C



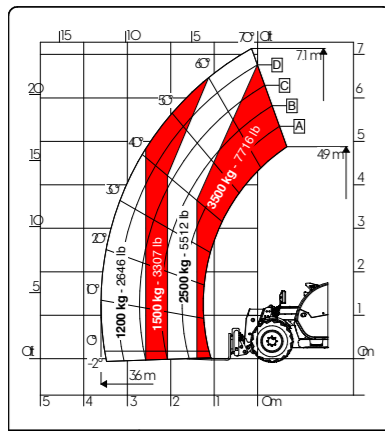
14,42



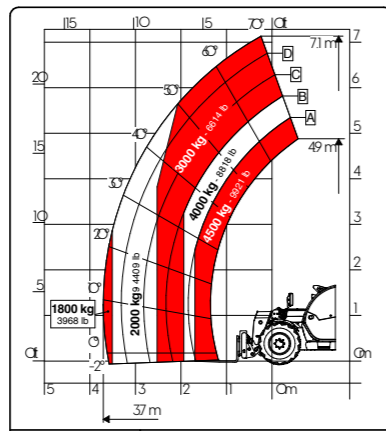
14,42



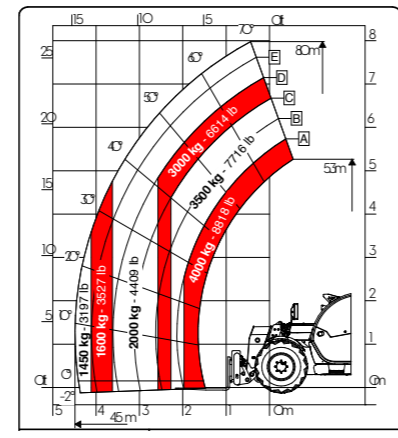
14,42



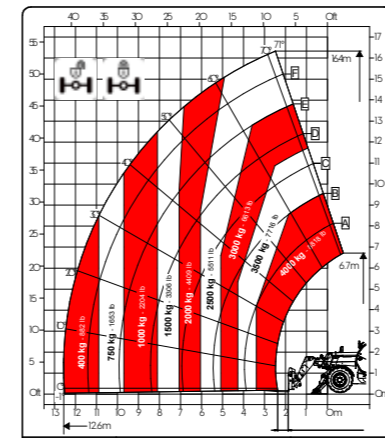
7,35



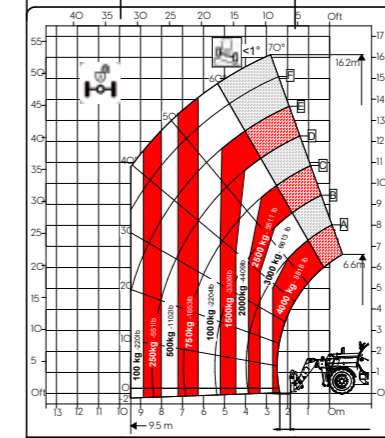
7,45



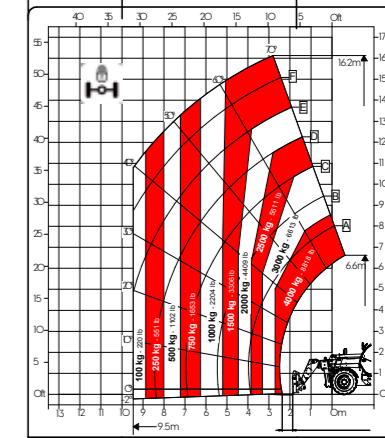
8,40



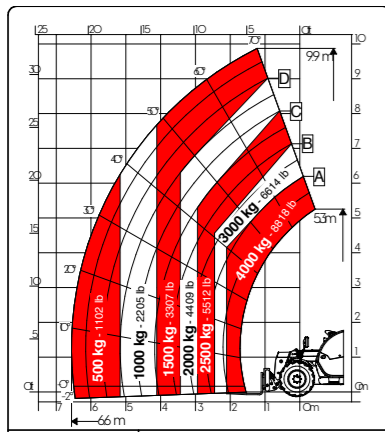
17,40



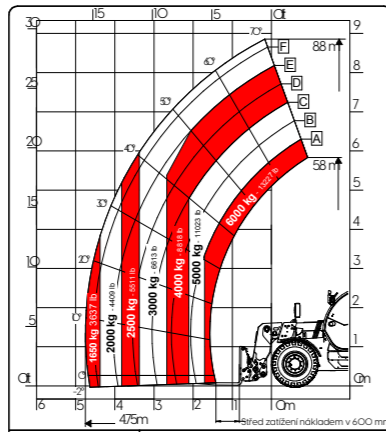
17,40



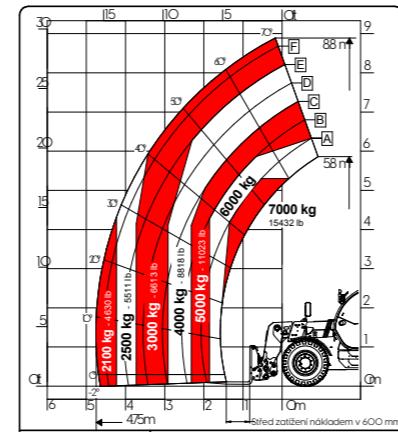
17,40



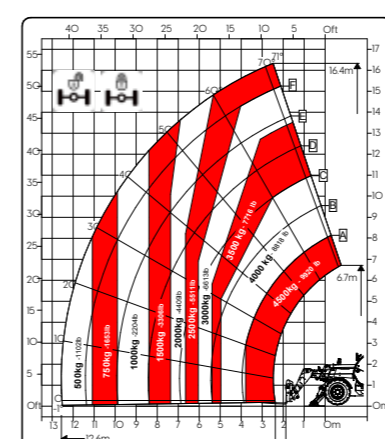
10,40



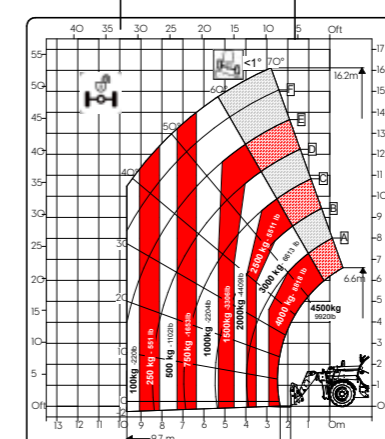
9,60



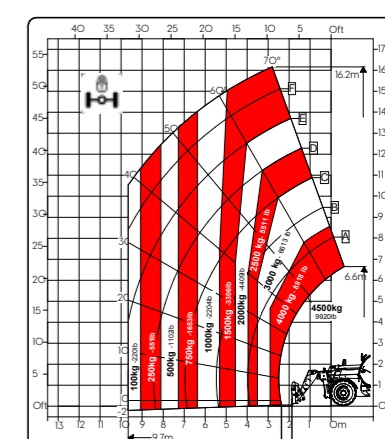
9,70



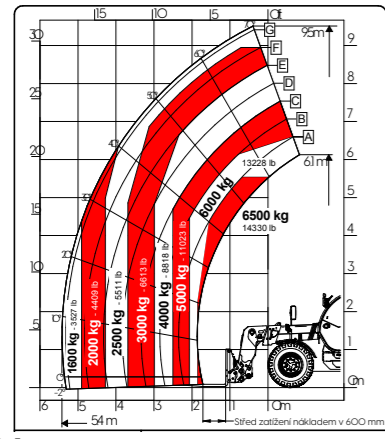
17,45



17,45



17,45



10,65

Schéματα zatížení také platí pro verze řady Full Electric.

Příslušenství



LOPATA NA HNŮJ S DRAPÁKEM



LOPATA NA HNŮJ BEZ DRAPÁKU



PŘIDRŽOVAČ NA KULATÉ BALÍKY



VIDLE S 2 OTOČNÝMI JEHLICEMI



VIDLE S 3 OTOČNÝMI JEHLICEMI



LOPATA S DRAPÁKEM



PALETIZAČNÍ VIDLE



PŘIDRŽOVAČ NA VÍCE BALÍKŮ



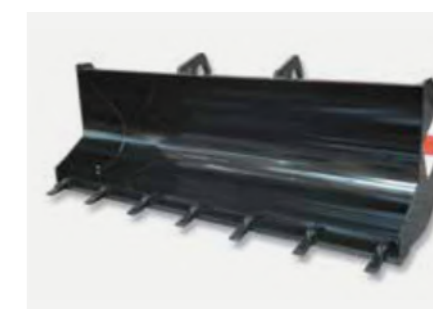
ŘEZAČKA SILÁŽE



DRAPÁK NA KMENY

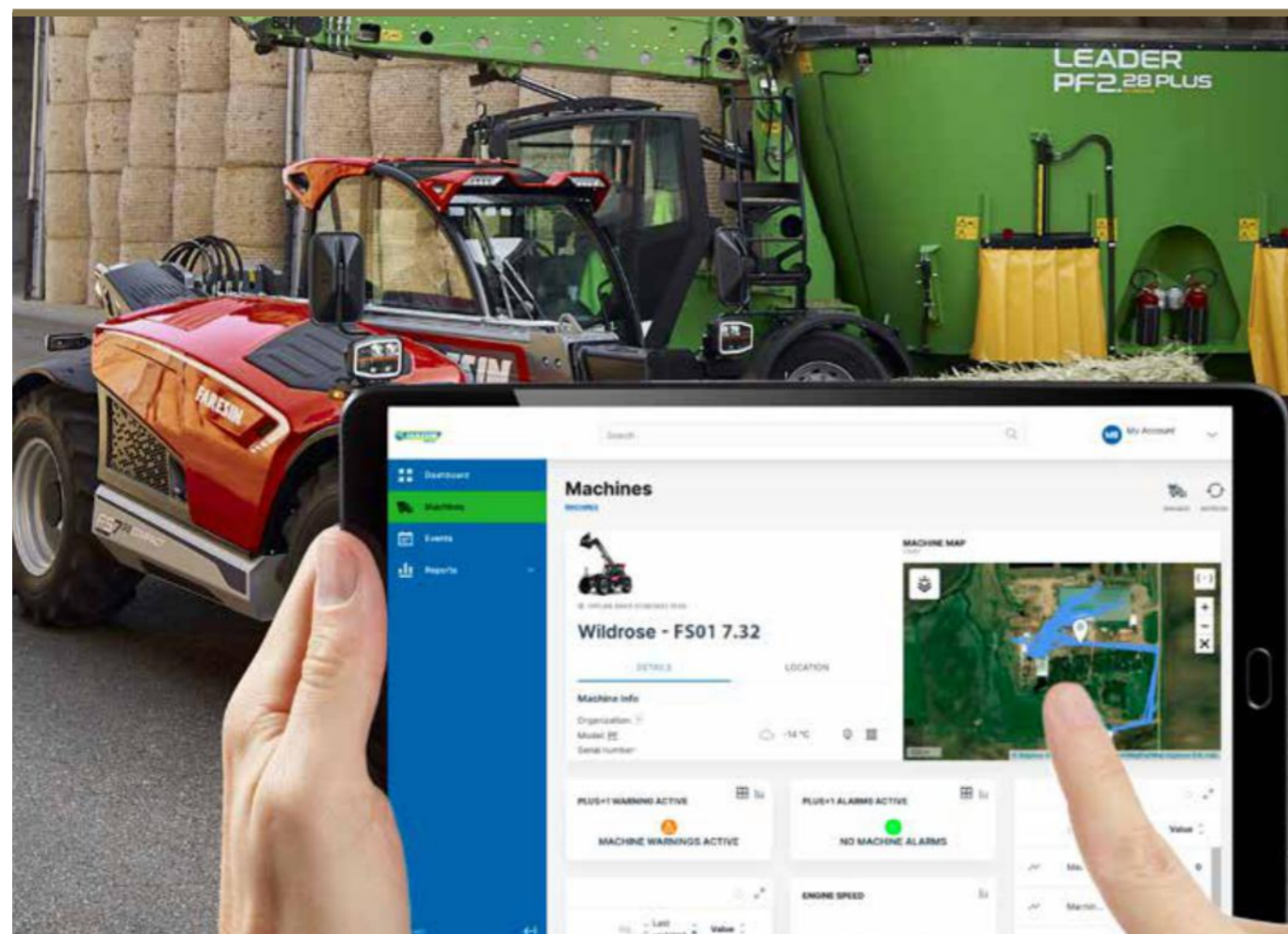


LOPATA NA LEHKÉ MATERIÁLY



LOPATA S HROTY

ONLINE PŘÍSTUP - FARMATICS



Konektivita Farmatics

Pro zajištění vysoké úrovně služeb zákazníkům vyvinula společnost Faresin vlastní telematický a telediagnostický software s názvem Farmatics. Zákazník tak po zakoupení manipulátoru získává větší jistotu, protože problém je identifikován rychleji, servisní zásahy lze naplánovat předem a výkonnost našich teleskopických manipulátorů a míchacích vozů je hlouběji monitorována. Farmatics představuje kompletní řešení hardwaru, eSIM, softwarové aplikace a serveru pro správu dat, které umožňují dálkovou kontrolu provozu teleskopických manipulátorů a míchacích vozů, osazených elektronicky řízenými motory.

Spravujte svůj vozový park na jediném portálu a prohlížejte si všechna data o strojích v reálném čase. Stáhněte si aplikaci Proemion Machine Companion pro iPhone, iPad a Android.



Přehled některých funkcí:

- » Geolokalizace a správa flotily
- » Podpora vzdálené asistence
- » Vytváření podrobných a přizpůsobených grafů pro všechny zaznamenané signály
- » Sledování výkonu a spotřeby paliva
- » Plánování údržby a správa nákladů



Poprodejní servis

Teleskopický manipulátor je stroj vyráběný společností Faresin Industries již více než 20 let s velkým uznáním ze strany uživatelů. Je to příběh neustálého růstu, díky kterému společnost získala mnoho dovedností a poznatků v oblasti konstrukce a průmyslové výroby. K tomu vždy pozorně naslouchala radám a potřebám zákazníků tak, aby sestavila balíček služeb navysoké úrovni pro ty, kteří potřebují pracovat produktivně každý den.



Podpora 24/365

Spokojenost zákazníka znamená umět být schopen vyřešit problém v nejkratším možném čase, když se vyskytne. Proto je servisní podpora Faresin aktivní 24 hodin denně, 365 dní v roce.



Rozšířená záruka

V rámci vylepšování nabídky služeb pro zákazníky nabízíme kompletní flexibilní program rozšířené záruky až na 3 roky nebo 5 000 hodin. Výsledkem je samozřejmě stroj s lepší údržbou a kompletní historií, což se pozitivně projeví, když přijde čas na jeho výměnu.



Originální náhradní díly

Pro zajištění servisních služeb po prodeji Faresin zavedl řadu nástrojů k poskytování originálních náhradních dílů, které zaručují dodání po celé Evropě do 24 hodin od objednání. Faresin doporučuje používání originálních náhradních dílů pro zajištění nejlepšího výkonu svých strojů.

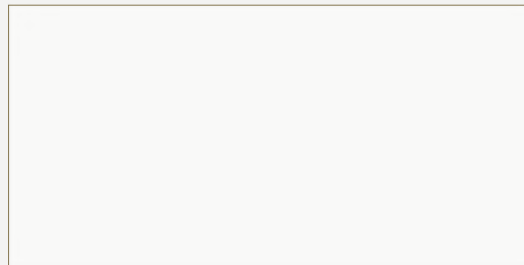
TELESKOPICKÉ MANIPULÁTORY NOVÉ GENERACE



CBSG S.R.O.
Na Americe 1 282,
Nové Jirny,
250 90 Jirny
IČO: 17845360

Radek Suk
majitel/obchodní ředitel
mobil: +420 604 155 860
rsuk@cbsg.cz

Váš obchodní partner



Všem potenciálním zákazníkům, všem příjemcům, a v maximálním možném rozsahu také externím partnerům a zprostředkovatelům se tímto dává na vědomí, že společnost Faresin Industries S.p.A. uplatňuje všeobecné vyloučení své odpovědnosti, pokud jde o popis technických a funkčních charakteristik jejich strojních zařízení, včetně způsobu použití těchto zařízení, a rovněž, pokud jde o jejich bezpečnost. Toto vyloučení odpovědnosti je nutno chápat jako prohlášení se všeobecným rozsahem platnosti, a proto společnost Faresin Industries s.p.a. uvedené osoby vybízí k tomu, aby se seznámily s jeho úplným zněním, které je dostupné na následujících webových stránkách: faresin.com

WWW.PAL.CZ



12|2025

